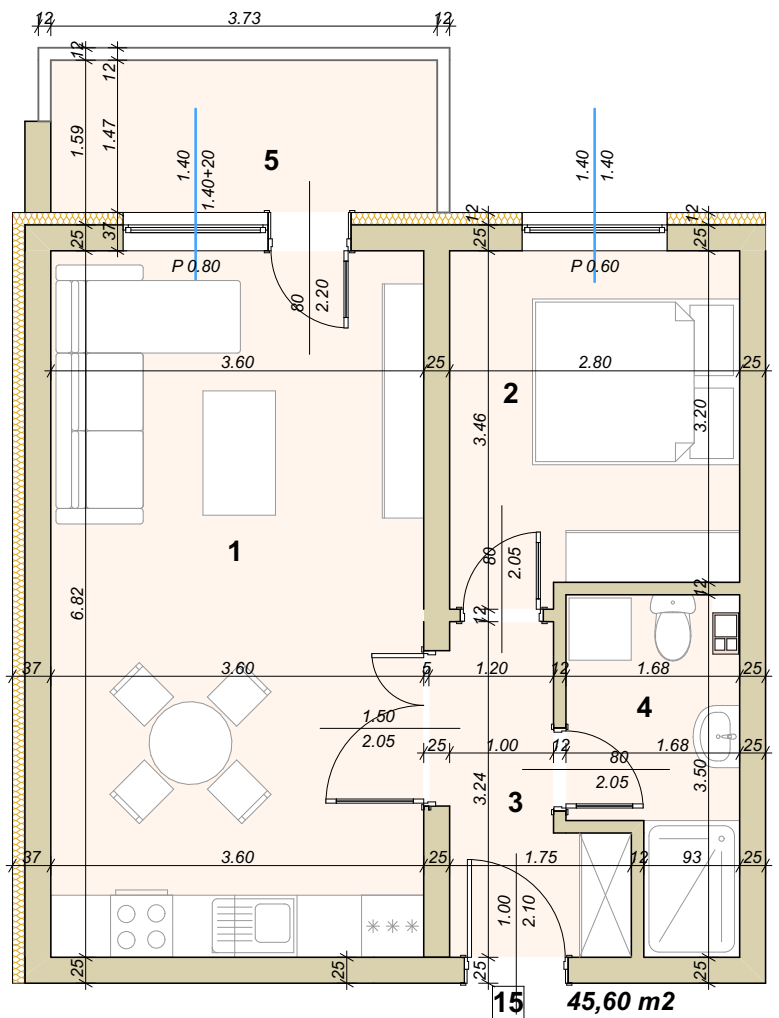


VIŠEPORODIČNA STAMBENA ZGRADA P+2+PK
 FILIPA KLJAJIĆA 10, SOMBOR

STAN BR. 15



STAN BR. 15 - JEDNOIPOSOBAN STAN			
POTKROVLJE			
	PROSTORIJE	POVRŠ.	
1	Dnevna/Kuhinja/trpezarija	24.55 m ²	k.p./parket
2	Soba	9.22 m ²	parket
3	Hodnik	4.45 m ²	keram.ploče
4	Kupatilo	4.73 m ²	keram.ploče
5	Terasa	5.48 m ²	keram.ploče
	UKUPNO	48,43 m²	
		-3%	45,60 m²