



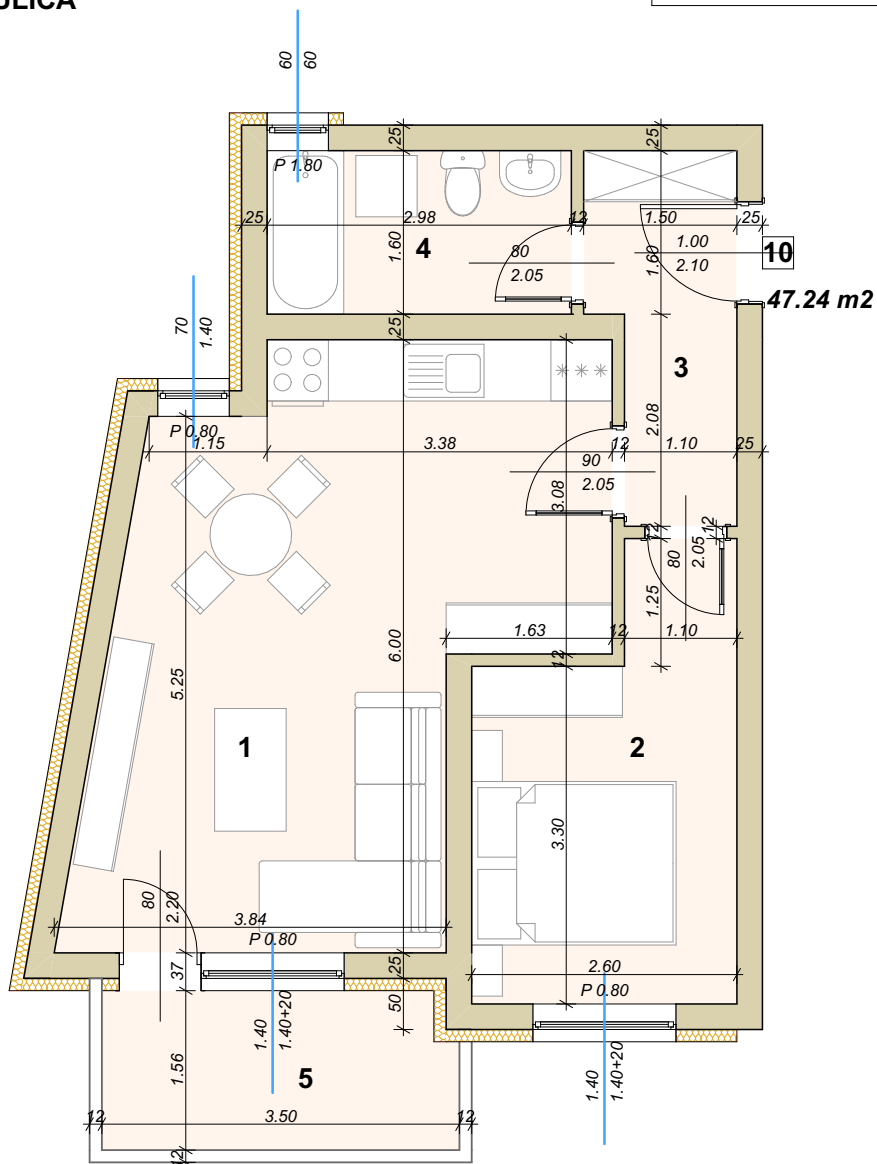
ULICA

II SPRAT

NOVOGRADNJA
B E Z D A N J A

VIŠEPORODIČNA STAMBENA ZGRADA P+2+PK
FILIPA KLJAJIĆA 10, SOMBOR

STAN BR. 10



STAN BR. 10 - JEDNOIPOSOBAN STAN			
SPRAT II			
	PROSTORIJE	POVRŠ.	
1	Dnevna/Kuhinja/trpezarija	24.01 m ²	k.p./parket
2	Soba	9.95 m ²	parket
3	Hodnik	4.68 m ²	keram.ploče
4	Kupatilo	4.76 m ²	keram.ploče
5	Terasa	5.33 m ²	keram.ploče
		48,70 m²	
	UKUPNO	-3%	47,24 m²